

Kortbilag – erosion af brinkerne i Varde Å

Foto fra besigtelse i april 2013 og september 2013.

Der ligger rester fra et gl. bygværk ved vandløbsbredden på matrikel 4 m, Sig By Thorstryp. Dette kan også ses på tidligere luftfoto (jf. næste side).



Foto april 2013 mod nordvest (rester af gl. bygværk)



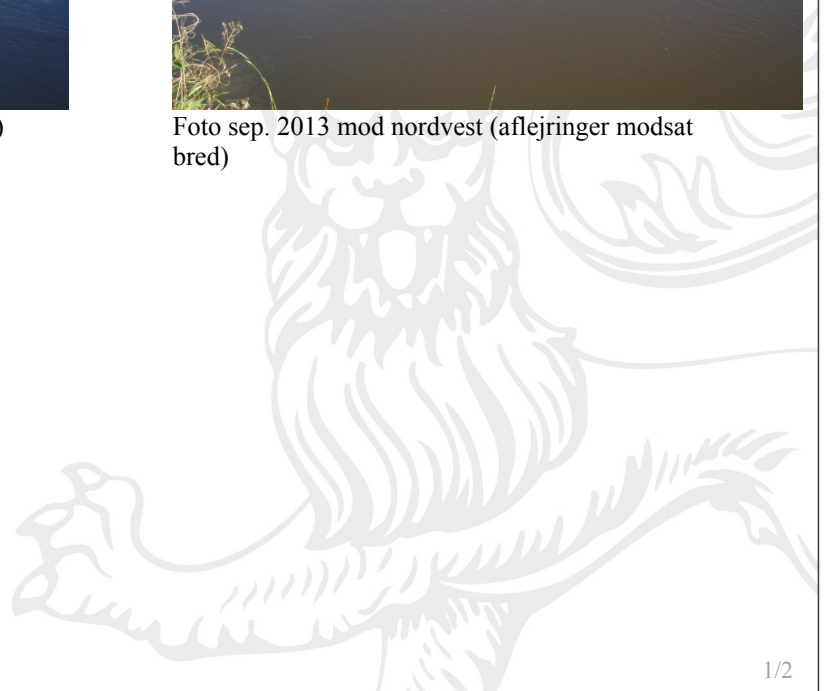
Foto april 2013 mod sydøst (erosion)

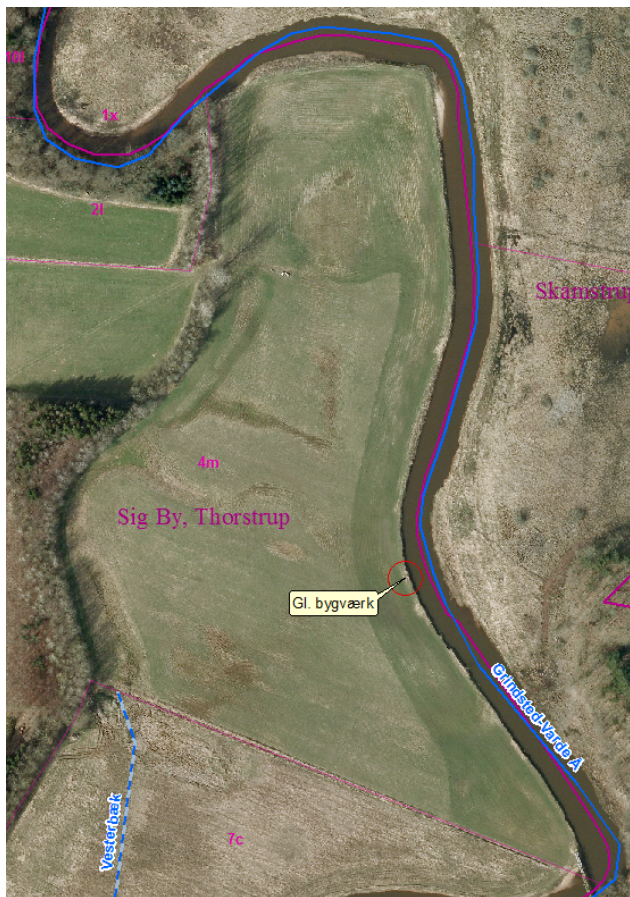
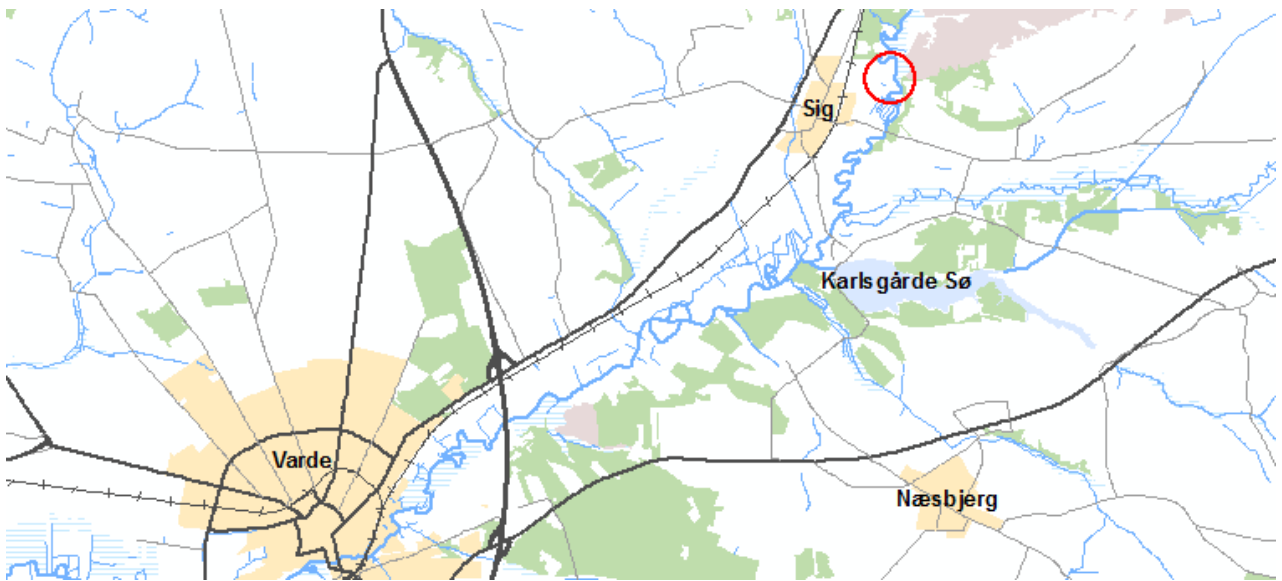


Foto sep. 2013 mod nordvest (rester af gl. bygværk)

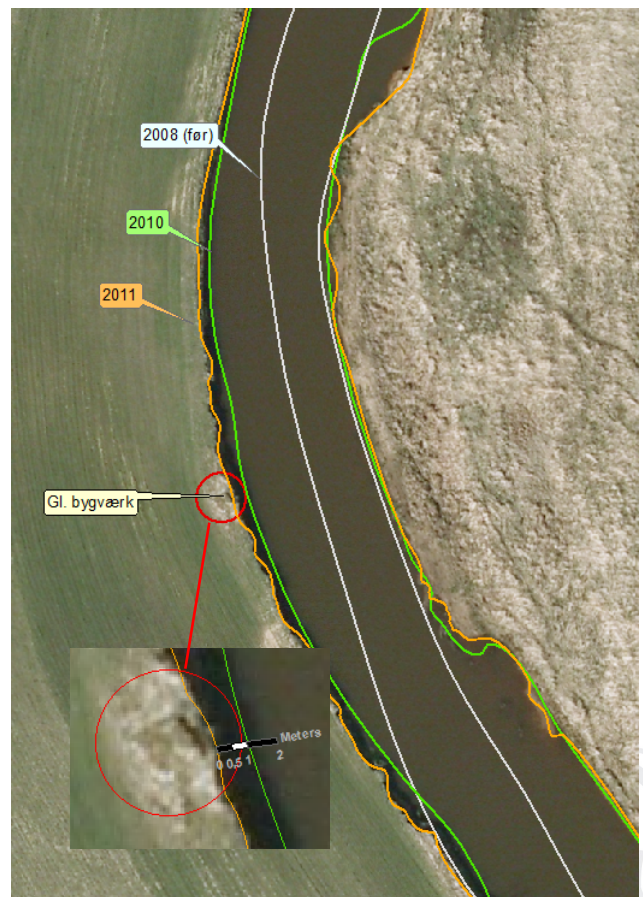


Foto sep. 2013 mod nordvest (aflejringer modsat bred)





Matr. 4 m, Sig By Thorstrup.



Brinkerne ved Varde Å, før og efter genopretningsprojektet.

